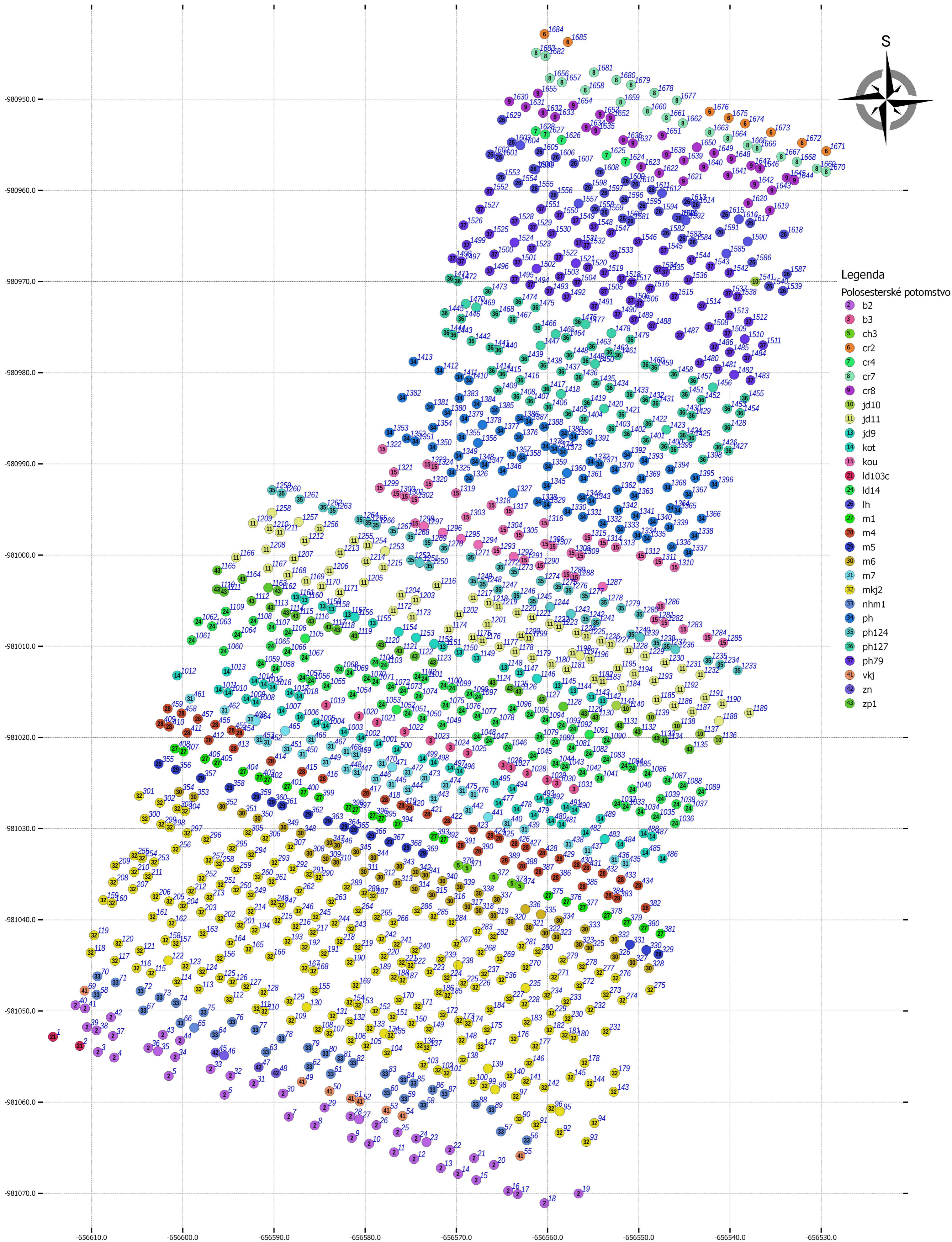


**Mapa 1: Mapa polohy stromů podle dílčích lokálních populací na dílčí ploše Dvoračky 1**

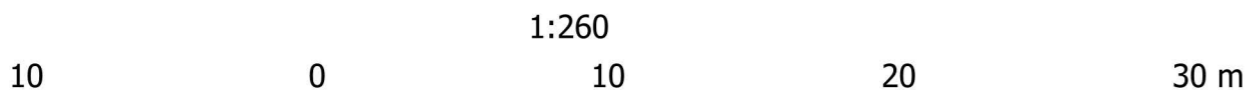
Čísla u symbolů představují individuální čísla stromů.

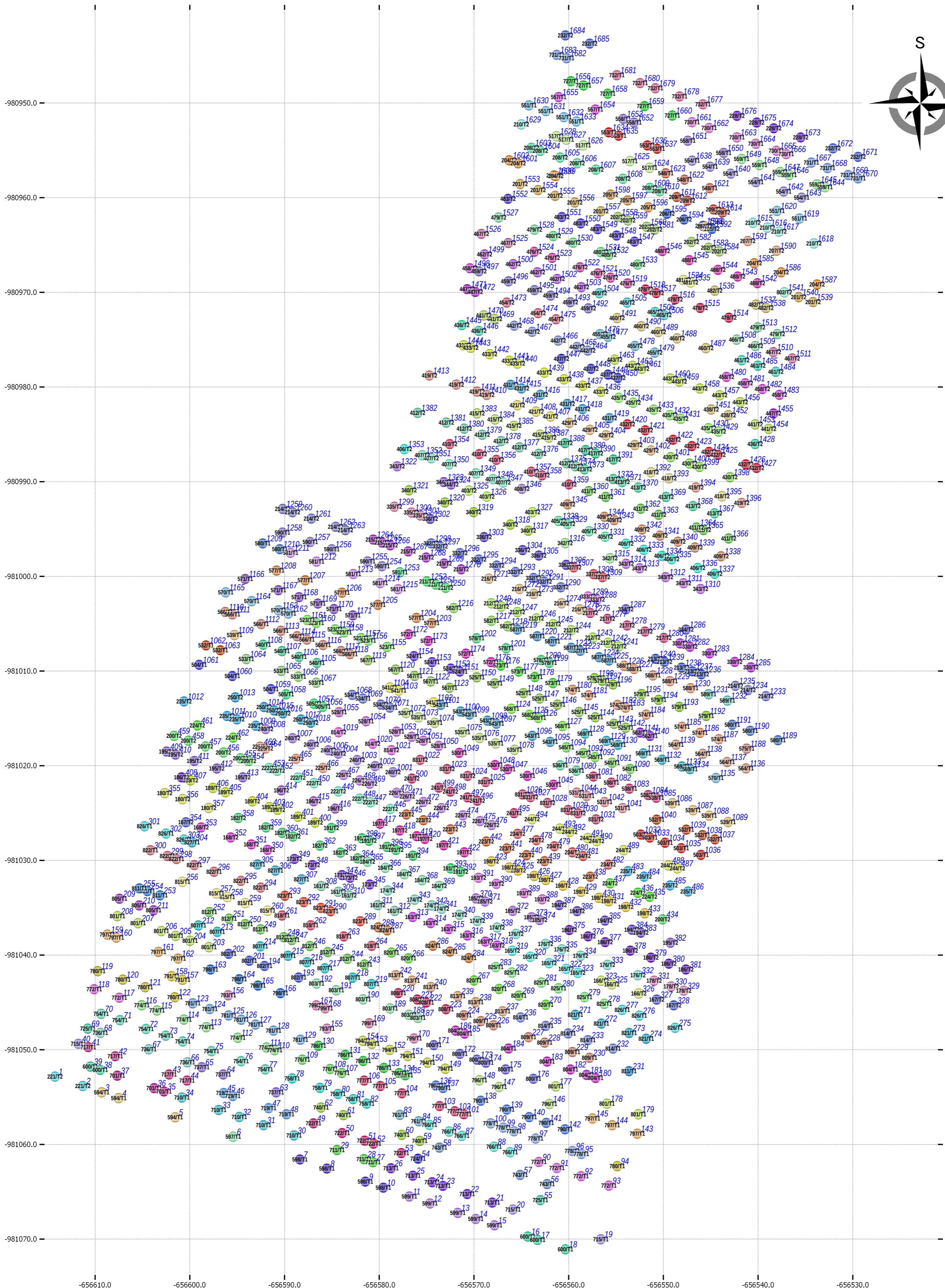


- Legenda**
- Polosesterské potomstvo
- b2
  - b3
  - ch3
  - cr2
  - cr4
  - cr7
  - cr8
  - jd10
  - jd11
  - jd9
  - kot
  - kou
  - ld103c
  - ld14
  - lh
  - m1
  - m4
  - m5
  - m6
  - m7
  - mkj2
  - nhm1
  - ph
  - ph124
  - ph127
  - ph79
  - vkj
  - zn
  - zp1

**Mapa 2: Mapa polohy stromů podle polosesterských potomstev na dílčí ploše Dvoračky 1**

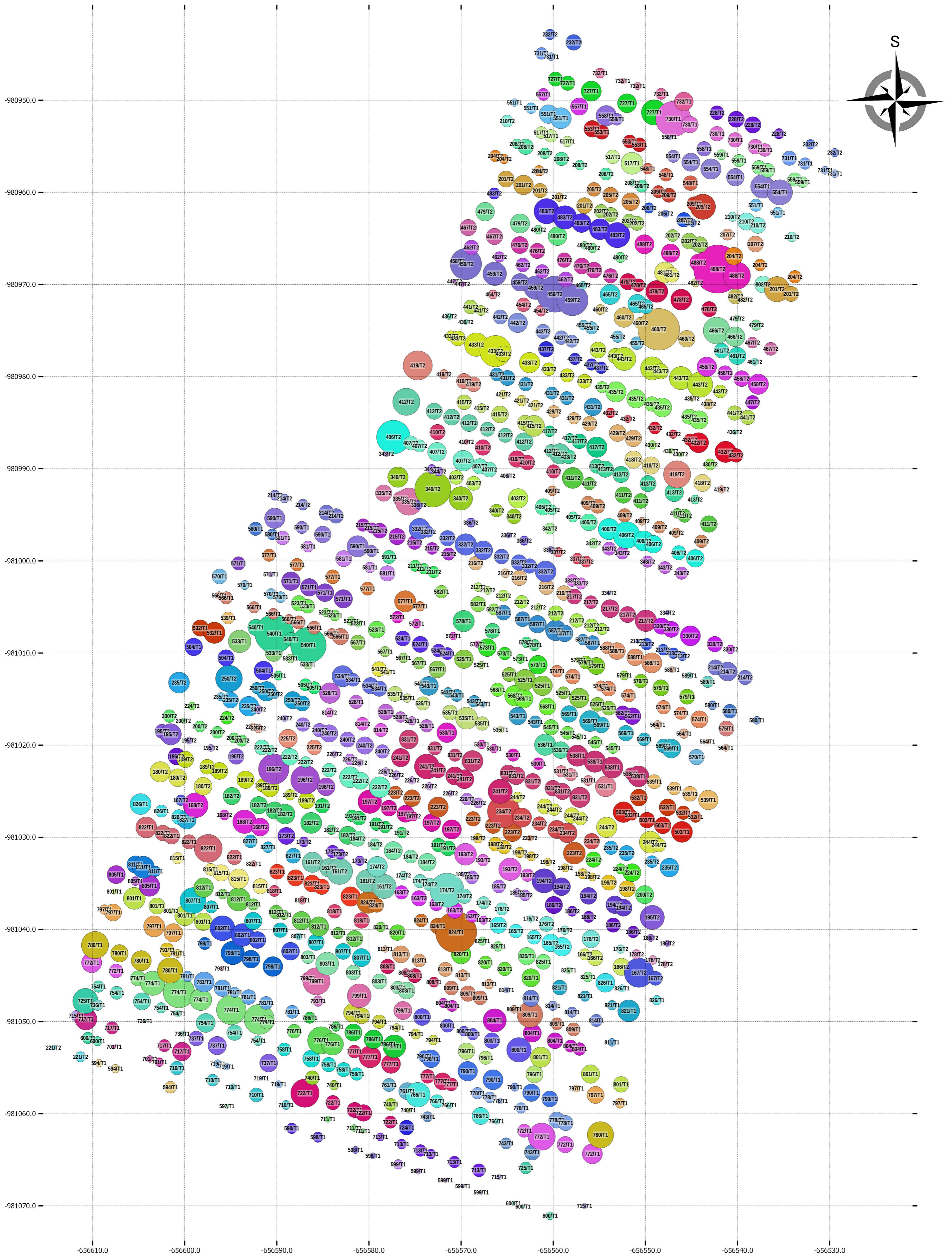
Čísla u symbolů představují individuální čísla stromů.





**Mapa 3: Mapa polohy stromů podle klonů na dílčí ploše Dvoračky 1**

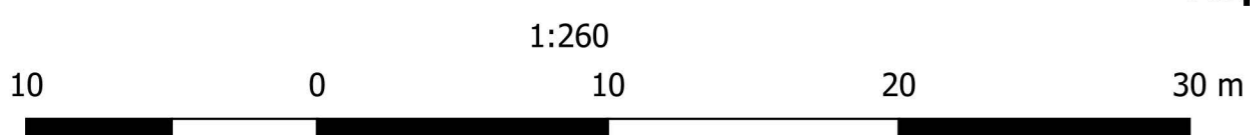
Modrá čísla u symbolů představují individuální čísla stromů, černá čísla uprostřed bodového symbolu značí čísla klonů.

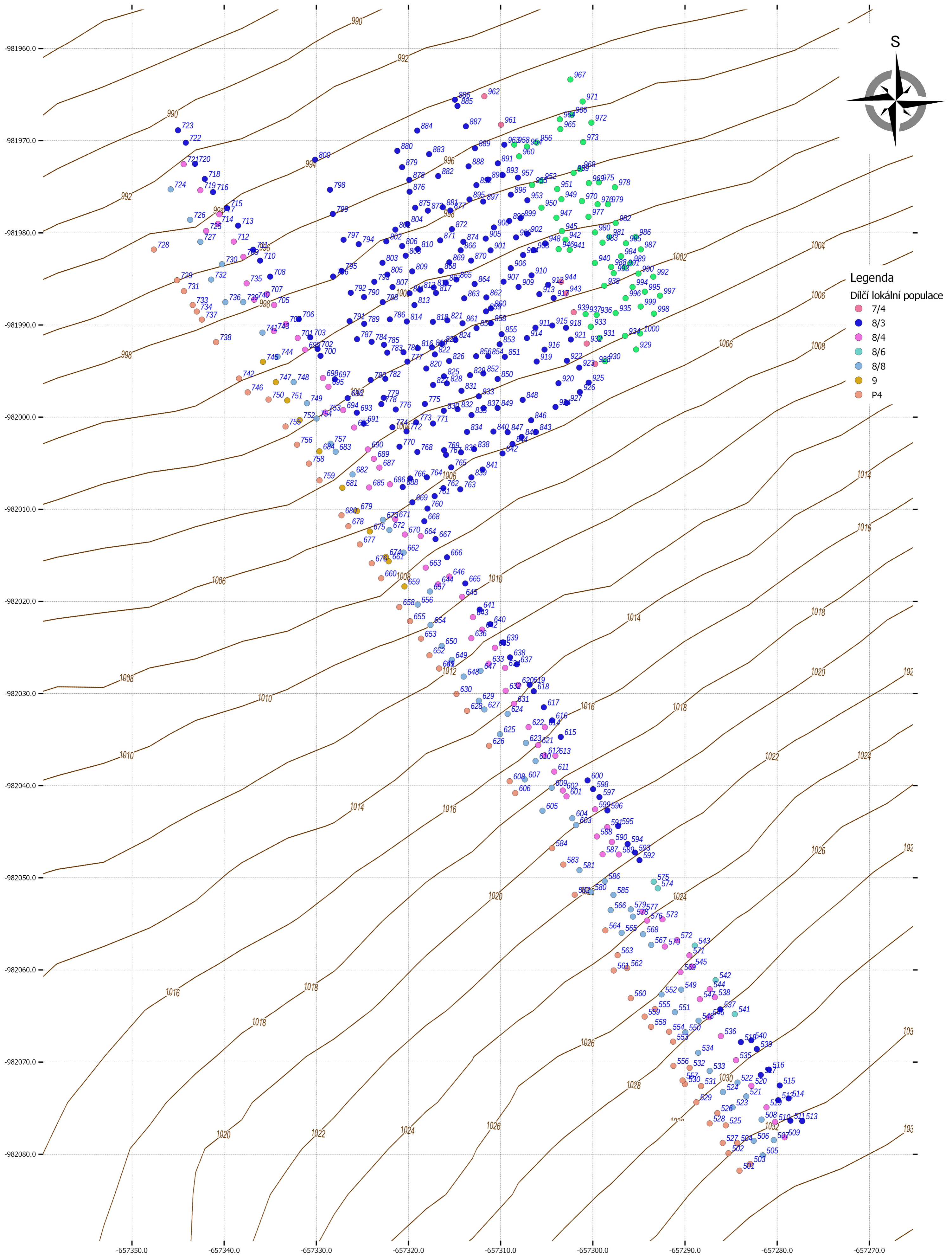


**Mapa 4: Mapa polohy klonů na dílčí ploše Dvoračky 1 s relativní velikostí stromů**

Černá čísla uprostřed bodového symbolu značí čísla klonů, velikost symbolu odpovídá relativní tloušťce stromu ( $d_{1,3}$ ) v roce 2018, vypočítané podle vzorce  $\exp(d_{1,3}/7)$ .

Špulák O. et al. (2020) - Soubor map: Klonová výsadba autochtonního smrku ztepilého v Krkonoších Dvoračky 1 a 2





**Mapa 5: Mapa polohy stromů podle dílčích lokálních populací na dílčí ploše Dvoračky 2**

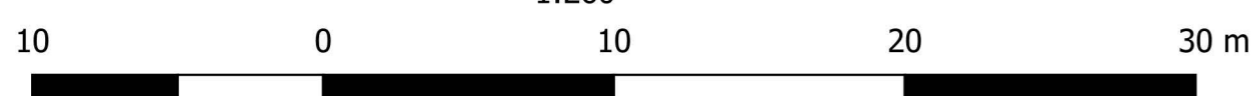
Čísla u symbolů představují individuální čísla stromů.

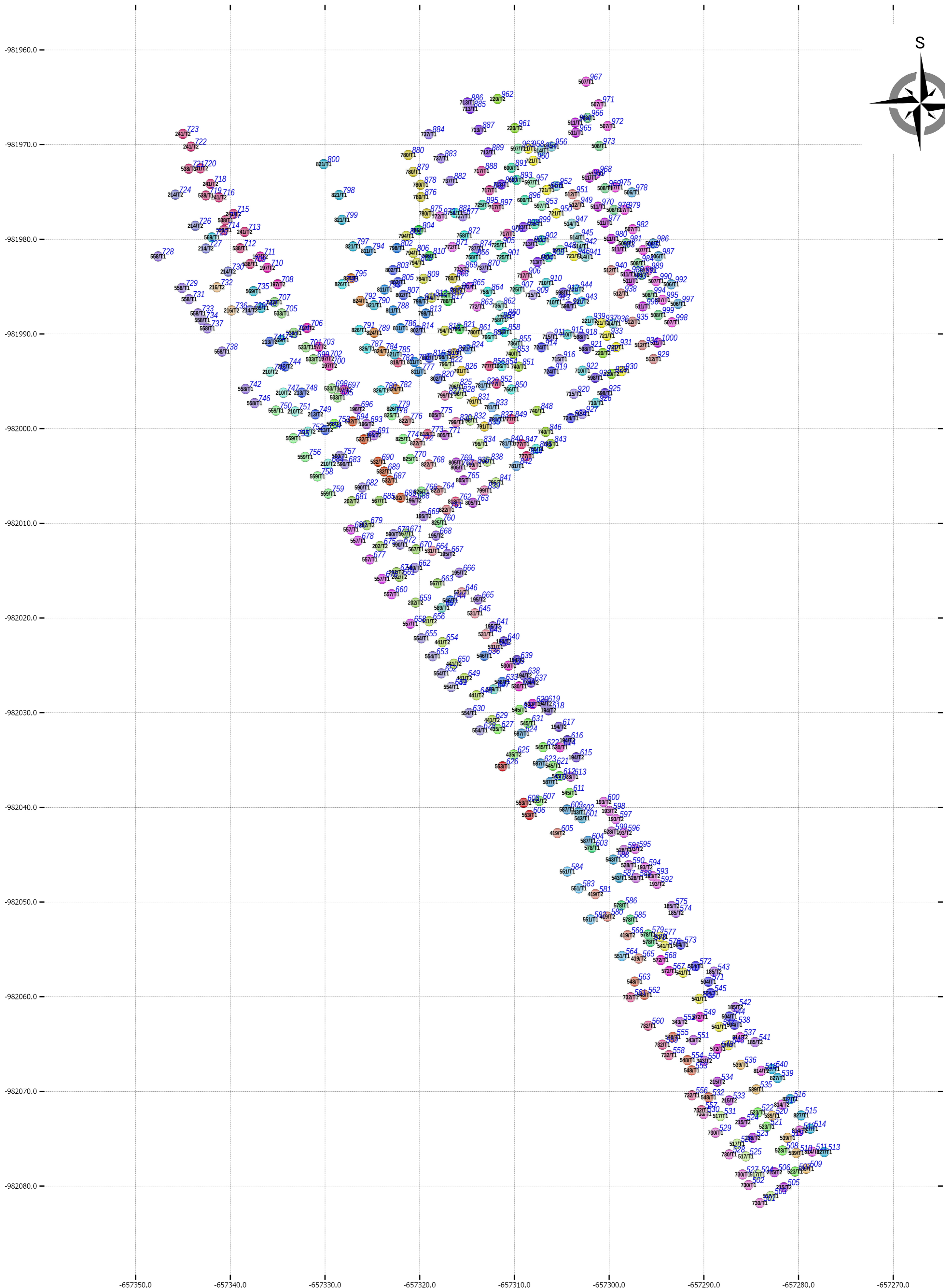
10 0 10 20 30 m



**Mapa 6: Mapa polohy stromů podle polosesterských potomstev na dílčí ploše Dvoračky 2**

Čísla u symbolů představují individuální čísla stromů.

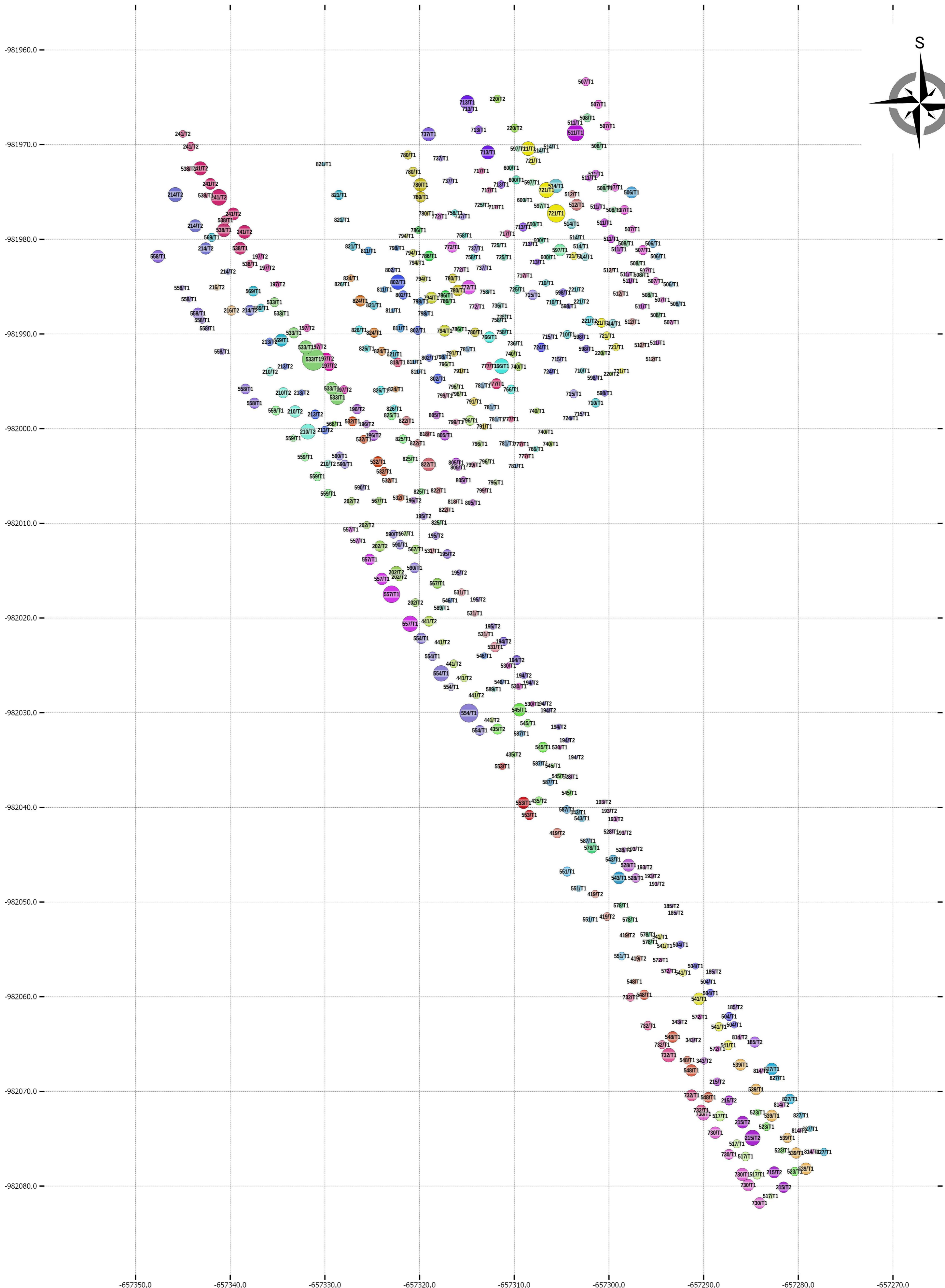




**Mapa 7: Mapa polohy stromů podle klonů na dílčí ploše Dvoračky 2**

Modrá čísla u symbolů představují individuální čísla stromů, černá čísla uprostřed bodového symbolu značí čísla klonů.





**Mapa 8: Mapa polohy klonů na dílčí ploše Dvoračky 2 s relativní velikostí stromů**

Černá čísla uprostřed bodového symbolu značí čísla klonů, velikost symbolu odpovídá relativní tloušťce stromu (d1,3) v roce 2018, vypočítané podle vzorce  $\exp(d1,3/7)$ .

